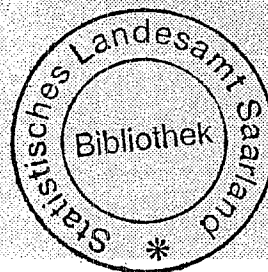


Saarland

Statistisches
Landesamt



Statistische
Berichte

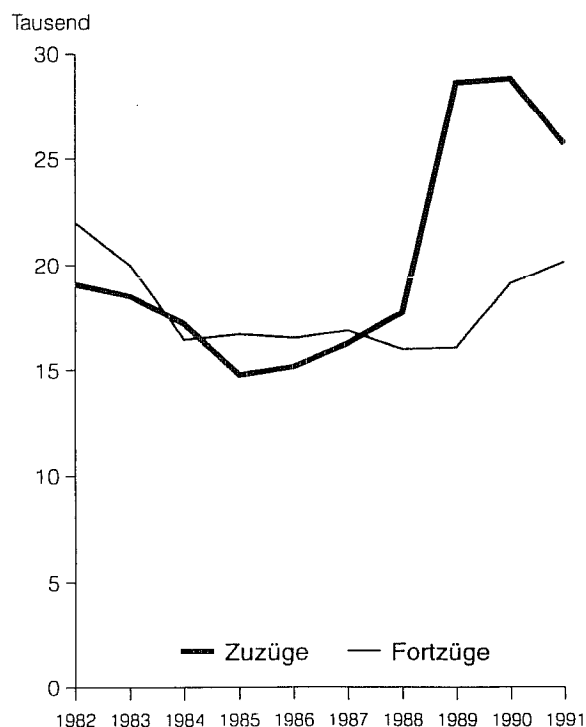
A III 1 - j 1991

Ausgegeben im April 1993

Einzelpreis: 3,-

Wanderungen 1991

Wanderungen über die Landesgrenze 1982 bis 1991



Herausgeber:

Statistisches Landesamt
Saarland

Hardenbergstr. 3, W-6600 Saarbrücken

Tel.: (0681) 505-935

Telefax: (0681) 505-921

Btx: * 2039560 #

Nachdruck, auch auszugsweise, nur mit
Quellenangabe gestattet

Statistisches Landesamt SAARLAND SI 38

1. Wanderungen über die Landesgrenze 1973 bis 1991

Jahr	Zuzüge			Fortzüge			Wanderungsgewinn (+) bzw. -verlust (-)		
	zusammen	männlich	weiblich	zusammen	männlich	weiblich	zusammen	männlich	weiblich
1973	24 044	15 447	8 597	27 688	17 248	10 440	- 3 644	- 1 801	- 1 843
1974	21 129	12 833	8 296	26 379	15 964	10 415	- 5 250	- 3 131	- 2 119
1975	19 444	11 454	7 990	22 682	13 503	9 179	- 3 238	- 2 049	- 1 189
1976	19 561	11 553	8 008	22 964	13 604	9 360	- 3 403	- 2 051	- 1 352
1977	18 957	11 231	7 726	24 337	14 371	9 966	- 5 380	- 3 140	- 2 240
1978	19 990	11 874	8 116	24 477	14 544	9 933	- 4 487	- 2 670	- 1 817
1979	21 564	13 177	8 387	22 643	13 207	9 436	- 1 079	- 30	- 1 049
1980	22 117	13 711	8 406	21 823	12 776	9 047	+ 294	+ 935	- 641
1981	21 140	12 775	8 365	21 805	12 976	8 829	- 665	- 201	- 464
1982	19 044	11 332	7 712	21 989	13 095	8 894	- 2 945	- 1 763	- 1 182
1983	18 487	10 844	7 643	20 004	11 468	8 536	- 1 517	- 624	- 893
1984	17 201	9 995	7 206	16 467	9 399	7 068	+ 734	+ 596	+ 138
1985	14 790	8 555	6 235	16 726	9 344	7 382	- 1 936	- 789	- 1 147
1986	15 187	8 636	6 551	16 569	9 169	7 400	- 1 382	- 533	- 849
1987	16 309	9 178	7 131	16 895	9 273	7 622	- 586	- 95	- 491
1988	17 736	10 038	7 698	16 018	8 888	7 130	+ 1 718	+ 1 150	+ 568
1989	28 613	16 118	12 495	16 112	9 040	7 072	+ 12 501	+ 7 078	+ 5 423
1990	28 814	16 560	12 254	19 125	11 163	7 962	+ 9 689	+ 5 397	+ 4 292
1991	25 707	14 233	11 474	20 178	11 552	8 626	+ 5 529	+ 2 681	+ 2 848

2. Gesamtwanderungen nach Kreisen 1991

Stadtverband Landkreis	Zuzüge ¹⁾	Fortzüge ¹⁾	Wanderungen über die Landesgrenze		Wanderungen innerhalb der Landesgrenze		Wanderungsgewinn (+) bzw. -verlust (-)	
			Zuzüge	Fortzüge	Zuzüge	Fortzüge	absolut	auf 1 000 Einwohner
Saarbrücken	18 686	17 387	8 579	7 530	10 107	9 857	+ 1 299	+ 3,6
Merzig-Wadern	5 269	4 468	2 266	1 813	3 003	2 655	+ 801	+ 7,8
Neunkirchen	7 216	6 293	2 246	1 883	4 970	4 410	+ 923	+ 6,2
Saarlouis	14 409	13 664	6 818	3 679	7 591	9 985	+ 745	+ 3,5
Saarpfalz-Kreis	8 536	7 295	3 969	3 666	4 567	3 629	+ 1 241	+ 8,0
St. Wendel	4 552	4 032	1 829	1 607	2 723	2 425	+ 520	+ 5,6
Insgesamt	58 668	53 139	25 707	20 178	32 961	32 961	+ 5 529	+ 5,1
Dagegen 1990	63 117	53 428	28 814	19 125	34 303	34 303	+ 9 689	+ 9,1

1) Einschließlich der Wanderungsfälle von Gemeinde zu Gemeinde innerhalb der Kreise.

3. Zu- und Fortzüge über die Landesgrenze nach Altersgruppen und Geschlecht 1991

Altersgruppe in Jahren	Zuzüge			Fortzüge			Wanderungsgewinn (+) bzw. -verlust (-)		
	zusammen	männlich	weiblich	zusammen	männlich	weiblich	zusammen	männlich	weiblich
unter 5	1 783	951	832	1 159	611	548	+ 624	+ 340	+ 284
5 bis unter 10	1 521	771	750	977	460	517	+ 544	+ 311	+ 233
10 bis unter 15	1 230	606	624	878	443	435	+ 352	+ 163	+ 189
15 bis unter 20	1 661	819	842	963	466	497	+ 698	+ 353	+ 345
20 bis unter 25	4 827	2 569	2 258	3 524	1 867	1 657	+ 1 303	+ 702	+ 601
25 bis unter 30	4 558	2 654	1 904	4 369	2 565	1 804	+ 189	+ 89	+ 100
30 bis unter 40	5 513	3 446	2 067	4 989	3 251	1 738	+ 524	+ 195	+ 329
40 bis unter 50	2 050	1 253	797	1 667	1 095	572	+ 383	+ 158	+ 225
50 bis unter 65	1 567	839	728	1 041	583	458	+ 526	+ 256	+ 270
65 und mehr	997	325	672	611	211	400	+ 386	+ 114	+ 272
Insgesamt	25 707	14 233	11 474	20 178	11 552	8 626	+ 5 529	+ 2 681	+ 2 848

4. Zu- und Fortzüge über die Grenzen des Bundesgebietes nach der Staatsangehörigkeit 1991

Staatsangehörigkeit	Zuzüge			Fortzüge		
	insgesamt	männlich	weiblich	insgesamt	männlich	weiblich
Deutschland	3 007	1 526	1 481	1 584	884	700
Belgien	22	9	13	10	4	6
Bulgarien	587	368	219	34	19	15
Dänemark	19	10	9	6	2	4
Finnland	14	8	6	4	1	3
Frankreich	428	204	224	244	117	127
Griechenland	98	69	29	36	25	11
Großbritannien und Nordirland	99	45	54	38	18	20
Irland	14	5	9	11	6	5
Island	1	-	1	-	-	-
Italien	599	368	231	443	292	151
Jugoslawien	1 345	734	611	258	172	86
Luxemburg	46	29	17	17	11	6
Niederlande	41	25	16	22	14	8
Norwegen	11	7	4	6	6	-
Österreich	56	38	18	39	28	11
Polen	621	402	219	489	329	160
Portugal	28	21	7	11	9	2
Rumänien	368	208	160	891	479	412
Schweden	21	14	7	54	52	2
Schweiz	16	7	9	13	3	10
Sowjetunion	313	168	145	54	31	23
Spanien	37	12	25	15	7	8
Tschechoslowakei	135	116	19	22	14	8
Türkei	887	508	379	204	130	74
Ungarn	117	97	20	94	66	28
Übriges Europa	46	36	10	8	5	3
Europa zusammen	8 976	5 034	3 942	4 607	2 724	1 883
Afrika	1 057	835	222	498	408	90
Amerika	293	161	132	100	52	48
Asien	1 255	890	365	508	407	101
Australien	14	4	10	6	2	4
Außereuropäisches Ausland zus.	2 619	1 890	729	1 112	869	243
Staatenlos, unbekannt, ungeklärt und ohne Angabe	21	13	8	8	6	2
Insgesamt	11 616	6 937	4 679	5 727	3 599	2 128

5. Zu- und Fortzüge über die Landesgrenze nach Herkunfts-,

Herkunfts- bzw. Zielland	Zuzüge						Fort-		
	Personen insgesamt			Erwerbstätige			Personen insgesamt		
	zus.	männl.	weibl.	zus.	männl.	weibl.	zus.	männl.	weibl.
Schleswig-Holstein	487	255	232	82	56	26	251	147	104
Hamburg	98	58	40	37	25	12	189	114	75
Niedersachsen	2 424	1 201	1 223	286	164	122	589	309	280
Bremen	49	28	21	13	7	6	82	54	28
Nordrhein-Westfalen	1 531	810	721	596	398	198	1 801	1 011	790
Hessen	1 027	530	497	439	276	163	1 380	765	615
Rheinland-Pfalz	3 342	1 721	1 621	1 509	903	606	4 455	2 228	2 227
Baden-Württemberg	2 258	1 194	1 064	856	522	334	3 176	1 792	1 384
Bayern	1 115	597	518	406	270	136	1 486	869	617
Berlin	376	220	156	151	105	46	417	244	173
Brandenburg	301	147	154	108	71	37	126	86	40
Mecklenburg-Vorpommern	76	44	32	35	21	14	30	20	10
Sachsen	446	209	237	180	114	66	222	158	64
Sachsen-Anhalt	240	104	136	90	53	37	113	78	35
Thüringen	262	133	129	83	60	23	120	69	51
Bundesgebiet zusammen	14 032	7 251	6 781	4 871	3 045	1 826	14 437	7 944	6 493
davon									
frühere Bundesrepublik	12 644	6 585	6 059	4 345	2 706	1 639	13 760	7 484	6 276
frühere DDR	1 388	666	722	526	339	187	677	460	217
Ausland und unbek. Ausland	11 616	6 937	4 679	1 902	1 483	419	5 727	3 599	2 128
Ungeklärt und ohne Angabe	59	45	14	15	10	5	14	9	5
INSGESAMT	25 707	14 233	11 474	6 788	4 538	2 250	20 178	11 552	8 626

6. Zu- und Fortzüge über die Grenzen des Bundesgebietes nach

Altersgruppe nach Jahren	ledig			verheiratet			verwitwet		
	zus.	männl.	weibl.	zus.	männl.	weibl.	zus.	männl.	weibl.
Zu-									
unter 5	802	422	380	-	-	-	-	-	-
5 bis unter 10	802	391	411	-	-	-	-	-	-
10 bis unter 15	638	317	321	-	-	-	-	-	-
15 bis unter 20	725	433	292	109	17	92	-	-	-
20 bis unter 25	1 506	993	513	504	186	318	1	1	-
25 bis unter 30	1 082	823	259	815	422	393	4	1	3
30 bis unter 40	666	530	136	1 868	1 215	653	13	2	11
40 bis unter 50	96	74	22	781	522	259	23	4	19
50 bis unter 65	34	15	19	519	314	205	52	6	46
65 und älter	23	6	17	132	67	65	121	18	103
Insgesamt	6 374	4 004	2 370	4 728	2 743	1 985	214	32	182
Fort-									
unter 5	337	176	161	-	-	-	-	-	-
5 bis unter 10	378	174	204	-	-	-	-	-	-
10 bis unter 15	379	174	205	-	-	-	-	-	-
15 bis unter 20	271	162	109	11	2	9	-	-	-
20 bis unter 25	670	459	211	140	43	97	-	-	-
25 bis unter 30	627	472	155	357	183	174	2	-	2
30 bis unter 40	539	442	97	851	534	317	12	7	5
40 bis unter 50	97	74	23	430	297	133	12	5	7
50 bis unter 65	32	18	14	252	175	77	25	7	18
65 und älter	13	7	6	46	34	12	29	8	21
Insgesamt	3 343	2 158	1 185	2 087	1 268	819	80	27	53

Zielländern und Erwerbstätigen 1991

züge			Wanderungsgewinn (+) bzw. -verlust (-)						Herkunfts- bzw. Zielland
Erwerbstätige			Personen insgesamt			Erwerbstätige			
zus.	männl.	weibl.	zus.	männl.	weibl.	zus.	männl.	weibl.	
128	94	34	236	108	128	- 46	- 38	- 8	Schleswig-Holstein
99	61	38	- 91	- 56	- 35	- 62	- 36	- 26	Hamburg
188	120	68	1 835	892	943	98	44	54	Niedersachsen
25	15	10	- 33	- 26	- 7	- 12	- 8	- 4	Bremen
821	512	309	- 270	- 201	- 69	- 225	- 114	- 111	Nordrhein-Westfalen
681	401	280	- 353	- 235	- 118	- 242	- 125	- 117	Hessen
1 584	885	699	- 1 113	- 507	- 606	- 75	18	- 93	Rheinland-Pfalz
1 262	793	469	- 918	- 598	- 320	- 406	- 271	- 135	Baden-Württemberg
727	465	262	- 371	- 272	- 99	- 321	- 195	- 126	Bayern
150	87	63	- 41	- 24	- 17	1	18	- 17	Berlin
59	51	8	175	61	114	49	20	29	Brandenburg
13	11	2	46	24	22	22	10	12	Mecklenburg-Vorpommern
106	84	22	224	51	173	74	30	44	Sachsen
46	35	11	127	26	101	44	18	26	Sachsen-Anhalt
61	43	18	142	64	78	22	17	5	Thüringen
5 950	3 657	2 293	- 405	- 693	288	- 1 079	- 612	- 467	Bundesgebiet zusammen
									davon
5 644	3 415	2 229	- 1 116	- 899	- 217	- 1 299	- 709	- 590	frühere Bundesrepublik
306	242	64	711	206	505	220	97	123	frühere DDR
1 544	1 149	395	5 889	3 338	2 551	358	334	24	Ausland und unb. Ausland
1	1	-	45	36	9	14	9	5	Ungeklärt und ohne Angabe
7 495	4 807	2 688	5 529	2 681	2 848	- 707	- 269	- 438	INSGESAMT

Altersgruppen sowie nach dem Familienstand 1991

geschieden			insgesamt	darunter männl.	darunter weibl.	Altersgruppe nach Jahren
zus.	männl.	weibl.				
züge						
-	-	-	802	422	380	unter 5
-	-	-	802	391	411	5 bis unter 10
-	-	-	638	317	321	10 bis unter 15
-	-	-	834	450	384	15 bis unter 20
8	2	6	2 019	1 182	837	20 bis unter 25
28	12	16	1 929	1 258	671	25 bis unter 30
118	63	55	2 665	1 810	855	30 bis unter 40
94	58	36	994	658	336	40 bis unter 50
41	21	20	646	356	290	50 bis unter 65
11	2	9	287	93	194	65 und älter
300	158	142	11 616	6 937	4 679	Insgesamt
züge						
-	-	-	337	176	161	unter 5
-	-	-	378	174	204	5 bis unter 10
-	-	-	379	174	205	10 bis unter 15
-	-	-	282	164	118	15 bis unter 20
5	1	4	815	503	312	20 bis unter 25
29	17	12	1 015	672	343	25 bis unter 30
84	62	22	1 486	1 045	441	30 bis unter 40
59	40	19	598	416	182	40 bis unter 50
36	24	12	345	224	121	50 bis unter 65
4	2	2	92	51	41	65 und älter
217	146	71	5 727	3 599	2 128	Insgesamt

7. Zu- und Fortzüge über die Grenzen des Bundesgebietes nach Herkunfts- und Zielländern 1991

Herkunfts- bzw. Zielland	Zuzüge						Fortzüge					
	Personen			darunter Erwerbstätige			Personen			darunter Erwerbstätige		
	zus.	männl.	weibl.	zus.	männl.	weibl.	zus.	männl.	weibl.	zus.	männl.	weibl.
Belgien	38	16	22	11	8	3	45	18	27	14	9	5
Bulgarien	586	366	220	6	5	1	36	20	16	2	2	-
Dänemark	26	12	14	11	6	5	6	2	4	5	1	4
Finnland	16	9	7	5	4	1	5	1	4	-	-	-
Frankreich	905	500	405	439	288	151	1 329	753	576	741	495	246
Griechenland	101	71	30	35	25	10	45	28	17	13	10	3
Großbritannien und Nordirland	118	54	64	32	16	16	61	30	31	23	12	11
Irland	17	5	12	7	2	5	10	5	5	-	-	-
Island	1	-	1	-	-	-	-	-	-	-	-	-
Italien	608	365	243	226	184	42	450	290	160	117	93	24
Jugoslawien	1 398	767	631	148	130	18	254	170	84	65	64	1
Luxemburg	100	61	39	50	33	17	89	47	42	54	31	23
Niederlande	60	39	21	32	25	7	44	24	20	25	15	10
Norwegen	13	9	4	9	8	1	10	8	2	7	7	-
Österreich	93	55	38	37	31	6	62	33	29	35	27	8
Polen	809	493	316	267	257	10	498	334	164	134	130	4
Portugal	32	24	8	15	14	1	14	10	4	5	5	-
Rumänien	826	426	400	32	16	16	896	481	415	2	1	1
Schweden	26	17	9	13	10	3	55	53	2	51	50	1
Schweiz	60	30	30	20	11	9	74	34	40	35	24	11
Sowjetunion	1 585	770	815	81	52	29	57	31	26	9	5	4
Spanien	90	39	51	22	19	3	55	29	26	19	16	3
Tschechoslowakei	144	121	23	109	105	4	26	17	9	11	9	2
Türkei	887	508	379	21	18	3	196	128	68	10	9	1
Ungarn	121	100	21	76	73	3	96	67	29	25	24	1
Übriges Europa	48	39	9	1	1	-	9	7	2	2	2	-
Europa zusammen	8 708	4 896	3 812	1 705	1 341	364	4 423	2 620	1 803	1 405	1 041	364
Afrika	1 137	872	265	54	40	14	542	432	110	40	34	6
Amerika	455	239	216	87	60	27	215	111	104	54	38	16
Asien	1 290	916	374	48	37	11	532	425	107	40	32	8
Australien	21	10	11	7	5	2	15	11	4	5	4	1
Außereuropäisches Ausland												
Zusammen	2 903	2 037	866	196	142	54	1 304	979	325	139	108	31
Von/nach See	-	-	-	-	-	-	-	-	-	-	-	-
Unbekanntes Ausland	5	4	1	1	-	1	-	-	-	-	-	-
INSGESAMT	11 616	6 937	4 679	1 902	1 483	419	5 727	3 599	2 128	1 544	1 149	395